

# **MIGRACIÓN**

**MINISTERIO DE RELACIONES EXTERIORES**



# **Informe de Solicitudes de Acceso a la Información Pública – Ley 1712 de 2014**

**Marzo 2025**

## SOLICITUDES DE ACCESO A LA INFORMACIÓN PÚBLICA

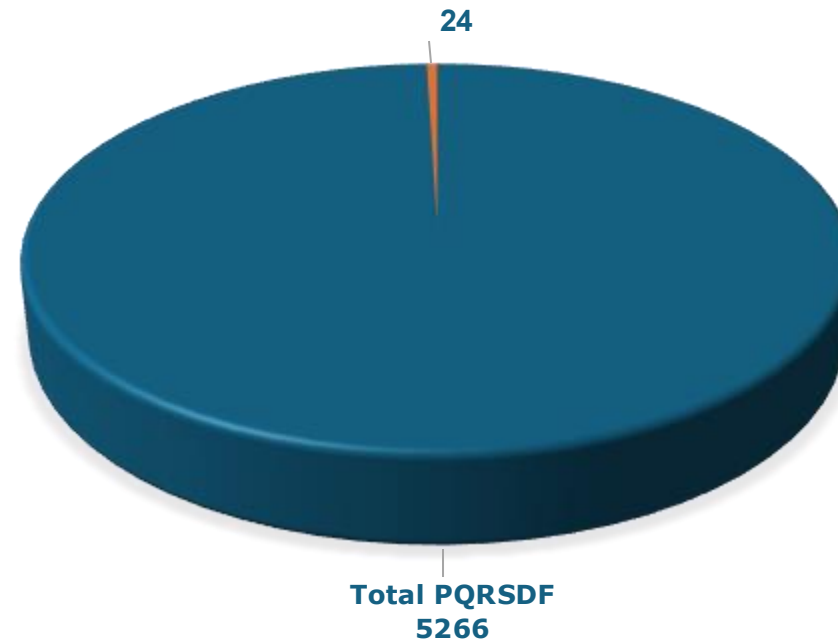
En marzo de 2025 se recibieron **5.266** PQRSDf, de las cuales **164** fueron tipificadas por los ciudadanos como solicitudes de acceso a la información pública.

Después de revisar cada uno de los casos, se evidenció que solo **24** corresponden a solicitudes de acceso a la información pública y que seis de éstas fueron radicadas sin mensaje, por lo cual se les dio trámite inmediato.

En este mes no se recibieron solicitudes de acceso a la información pública de personas en condición de discapacidad o pertenecientes a poblaciones étnicas. De las **24** solicitudes **5** fueron radicadas de forma anónima.

Los ejes temáticos sobre los cuales los ciudadanos solicitaron información son los siguientes: datos estadísticos sobre población migrante, información acerca de salarios y prestaciones legales, concurso de méritos de la entidad, planta de personal y cargos vacantes.

**Total de PQRSDf sobre el total de Solicitudes de Información Pública recibidas en Marzo**

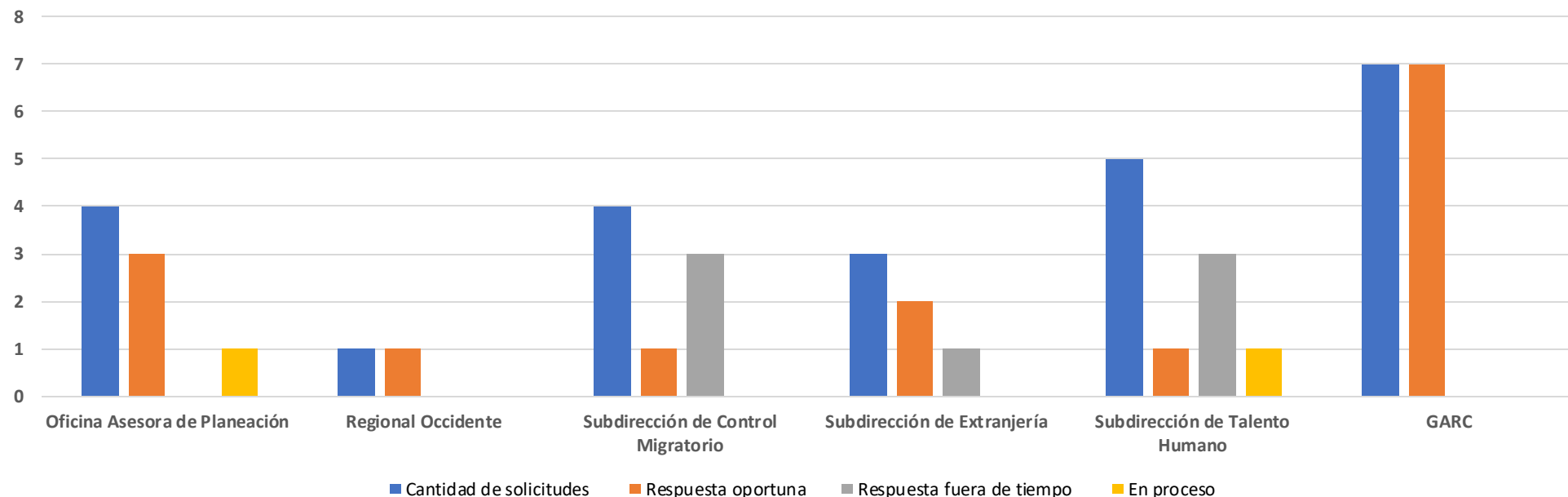


# ATENCIÓN DE SOLICITUDES DE ACCESO A LA INFORMACIÓN PÚBLICA MARZO

## Resumen Solicitudes de Acceso a la información Pública

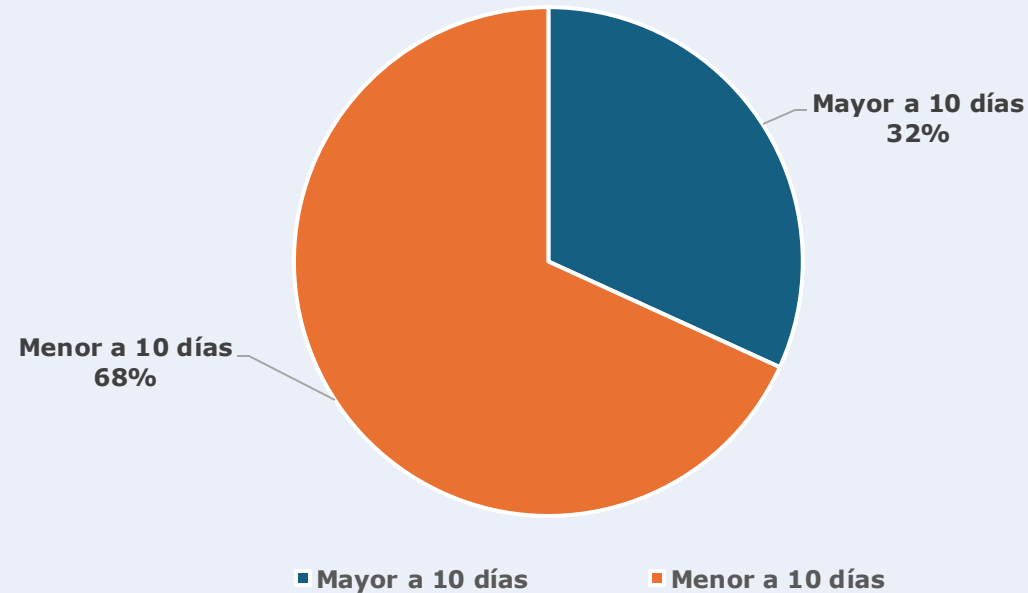
Mes	Número de solicitudes recibidas	Número de solicitudes trasladadas	Tiempo promedio de respuesta	Número de solicitudes a las que se les negó el acceso
Marzo	24	0	8.7	0

### Gestión Solicitudes de Acceso a la Información Pública



# ATENCIÓN DE SOLICITUDES DE ACCESO A LA INFORMACIÓN PÚBLICA MARZO

## Cumplimiento tiempo de respuesta



## OBSERVACIONES GENERALES RESPECTO A LA GESTIÓN DE MARZO

- Gran parte de las Solicitudes de Información Pública, que se recibieron durante este mes, están relacionadas con datos estadísticos sobre los migrantes que se encuentran dentro del territorio nacional.
- Los datos consignados en el presente informe corresponden a la gestión hecha con el total de Solicitudes de Información Pública recibidas durante los meses que se relacionan, ya sea que hayan sido solucionadas, asignadas, trasladadas a otra entidad o se haya solicitado ampliación de términos dentro de los tiempos establecidos por la Ley para poder entregarle una respuesta satisfactoria al ciudadano.

## CONCLUSIONES Y RECOMENDACIONES RESPECTO A LA GESTIÓN DE MARZO

### Conclusiones

- Se observó un aumento en el número de solicitudes de acceso a la información pública respecto a febrero de 2025, pasando de 16 a 24.
- El área con mayor número de solicitudes de acceso a la información asignadas es la Subdirección de Talento Humano.

### Recomendaciones

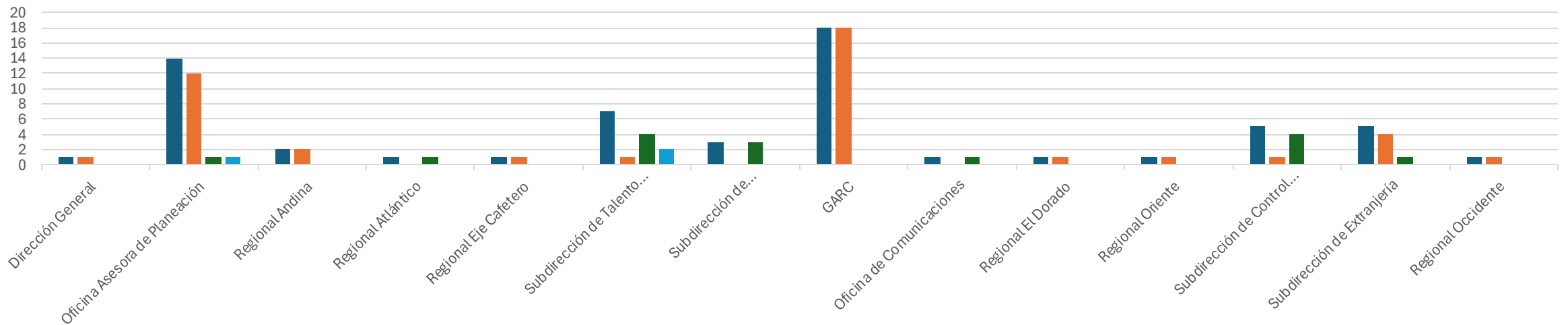
- Continuar con acciones para mejorar la tipificación de las solicitudes que se reciben por el Centro de Consulta Ciudadana.
- Continuar con la sensibilización a las dependencias sobre la importancia de dar respuesta a las solicitudes de acceso a la información pública dentro de los plazos establecidos (10 días hábiles después de la recepción).

# CONSOLIDADO ATENCIÓN DE SOLICITUDES DE ACCESO A LA INFORMACIÓN PÚBLICA

## Resumen Solicitudes de Acceso a la Información Pública

Mes	Número de solicitudes recibidas	Variación mes anterior	Número de solicitudes trasladadas	Tiempo promedio de respuesta	Número de solicitudes a las que se les negó el acceso
Enero	21		0	6	0
Febrero	16		0	7	0
Marzo	24		1	8	0

### Gestión Solicitudes Acceso a la Información Pública



\*Oportunidad: 73%

\*Fuera de los tiempos: 27%

■ Cantidad de solicitudes   ■ Respuesta oportuna   ■ Respuesta fuera de tiempo   ■ En proceso

## TIEMPO DE RESPUESTA SOLICITUDES DE ACCESO A LA INFORMACIÓN PÚBLICA

ENERO DE 2025			
Número de PQRSDF	Categoría	Dependencia	Tiempo de respuesta en días
PQRSDF N° : 52443	Datos Estadísticos de Migración Colombia	Subdirección de Talento Humano	En proceso
PQRSDF N° : 52635	Datos Estadísticos de Migración Colombia	GARC	1
PQRSDF N° : 52821	Información Pública generada por la Entidad	Regional Andina	5
PQRSDF N° : 53246	Datos Estadísticos de Migración Colombia	Regional Atlántico	14
PQRSDF N° : 53399	Documentos o Estudios de Migración Colombia	Regional Andina	5
PQRSDF N° : 54145	Datos Estadísticos de Migración Colombia	GARC	1
PQRSDF N° : 54213	Datos de Migración Colombia	GARC	2
PQRSDF N° : 54304	Datos Estadísticos de Migración Colombia	Oficina Asesora de Planeación	5
PQRSDF N° : 54351	Datos Estadísticos de Migración Colombia	GARC	1
PQRSDF N° : 54618	Datos Estadísticos de Migración Colombia	Oficina Asesora de Planeación	16
PQRSDF N° : 55114	Datos de Migración Colombia	GARC	1
PQRSDF N° : 55386	Datos de Migración Colombia	Regional Eje Cafetero	8
PQRSDF N° : 55477	Datos Estadísticos de Migración Colombia	Oficina Asesora de Planeación	8
PQRSDF N° : 55666	Datos Estadísticos de Migración Colombia	Oficina Asesora de Planeación	7
PQRSDF N° : 55751	Datos de Migración Colombia	GARC	1
PQRSDF N° : 56323	Datos Estadísticos de Migración Colombia	Oficina Asesora de Planeación	2
PQRSDF N° : 56623	Información Pública generada por la Entidad	Subdirección de Verificaciones	24
PQRSDF N° : 56882	Datos de Migración Colombia	GARC	1
PQRSDF N° : 57351	Datos de Migración Colombia	GARC	2
PQRSDF N° : 57465	Datos Estadísticos de Migración Colombia	Subdirección de Verificaciones	14
PQRSDF N° : 57583	Información Pública generada por la Entidad	Dirección General	7

## TIEMPO DE RESPUESTA SOLICITUDES DE ACCESO A LA INFORMACIÓN PÚBLICA

FEBRERO DE 2025			
Número de PQRSDF	Categoría	Dependencia	Tiempo de respuesta en días
PQRSDF N° : 57635	Datos Estadísticos de Migración Colombia	Regional El Dorado	3
PQRSDF N° : 57782	Datos Estadísticos de Migración Colombia	Oficina Asesora de Planeación	5
PQRSDF N° : 58119	Datos Estadísticos de Migración Colombia	Oficina de Comunicaciones	14*
PQRSDF N° : 58192	Datos de Migración Colombia	Subdirección de Verificaciones	18*
PQRSDF N° : 58566	Datos Estadísticos de Migración Colombia	Oficina Asesora de Planeación	3
PQRSDF N° : 58757	Documentos o Estudios de Migración Colombia	GARC	1
PQRSDF N° : 58834	Datos Estadísticos de Migración Colombia	Subdirección de Control Migratorio	14
PQRSDF N° : 59430	Datos Estadísticos de Migración Colombia	Subdirección de Extranjería	10
PQRSDF N° : 59679	Solicitud de información pública	Oficina Asesora de Planeación	2
PQRSDF N° : 59860	Datos de Migración Colombia	Subdirección de Extranjería	9
PQRSDF N° : 59981	Datos Estadísticos de Migración Colombia	Regional Oriente	8
PQRSDF N° : 60576	Datos Estadísticos de Migración Colombia	Oficina Asesora de Planeación	9
PQRSDF N° : 60794	Datos de Migración Colombia	GARC	2
PQRSDF N° : 61362	Solicitud de información pública	Oficina Asesora de Planeación	9
PQRSDF N° : 61374	Información Pública generada por la Entidad	Subdirección de Talento Humano	14
PQRSDF N° : 65704	Información Pública generada por la Entidad	GARC	3

\*Las PQRSDF marcadas con asterisco, con corte al 31/03/2025, aún se encuentran en proceso. Los días que allí se relacionan, hacen referencia al día en que la dependencia encargada solicitó la ampliación de términos para poder entregarle una respuesta de fondo al ciudadano.

## TIEMPO DE RESPUESTA SOLICITUDES DE ACCESO A LA INFORMACIÓN PÚBLICA

MARZO DE 2025			
Número de PQRSDF	Categoría	Dependencia	Tiempo de respuesta en días
PQRSDF N° : 66471	Información Pública generada por la Entidad	Oficina Asesora de Planeación	8
PQRSDF N° : 67726	Información Pública generada por la Entidad	Subdirección de Talento Humano	17
PQRSDF N° : 67784	Información Pública generada por la Entidad	Subdirección de Talento Humano	15
PQRSDF N° : 68335	Información Pública generada por la Entidad	Subdirección de Talento Humano	15
PQRSDF N° : 69139	Datos de Migración Colombia	GARC	1
PQRSDF N° : 69198	Solicitud de información pública	Regional Occidente	9
PQRSDF N° : 69529	Documentos o Estudios de Migración Colombia	GARC	1
PQRSDF N° : 69867	Datos Estadísticos de Migración Colombia	Subdirección de Control Migratorio	10
PQRSDF N° : 70027	Datos de Migración Colombia	GARC	1
PQRSDF N° : 70124	Solicitud de información pública	Subdirección de Control Migratorio	15
PQRSDF N° : 70504	Solicitud de información pública	Subdirección de Extranjería	19
PQRSDF N° : 72876	Datos de Migración Colombia	Subdirección de Control Migratorio	15
PQRSDF N° : 73974	Solicitud de información pública	Subdirección de Extranjería	10
PQRSDF N° : 74776	Datos de Migración Colombia	GARC	2
PQRSDF N° : 74937	Datos Estadísticos de Migración Colombia	Subdirección de Extranjería	10
PQRSDF N° : 75070	Datos de Migración Colombia	GARC	1
PQRSDF N° : 75138	Datos Estadísticos de Migración Colombia	Oficina Asesora de Planeación	7
PQRSDF N° : 75196	Datos Estadísticos de Migración Colombia	Oficina Asesora de Planeación	En proceso
PQRSDF N° : 75271	Información Pública generada por la Entidad	Subdirección de Talento Humano	En proceso
PQRSDF N° : 75378	Información Pública generada por la Entidad	Subdirección de Control Migratorio	14
PQRSDF N° : 75563	Información Pública generada por la Entidad	Subdirección de Talento Humano	4
PQRSDF N° : 75647	Datos Estadísticos de Migración Colombia	Oficina Asesora de Planeación	9
PQRSDF N° : 75947	Datos de Migración Colombia	GARC	1
PQRSDF N° : 76155	Datos Estadísticos de Migración Colombia	GARC	1