



TIPS

PARA CARGAR TU FOTOGRAFÍA EN EL

REGISTRO ÚNICO DE MIGRANTES VENEZOLANOS





REVISA LA ILUMINACIÓN

Al momento de tomar la fotografía verifica las condiciones de iluminación, que no haya **ni mucha ni poca luz**.



2

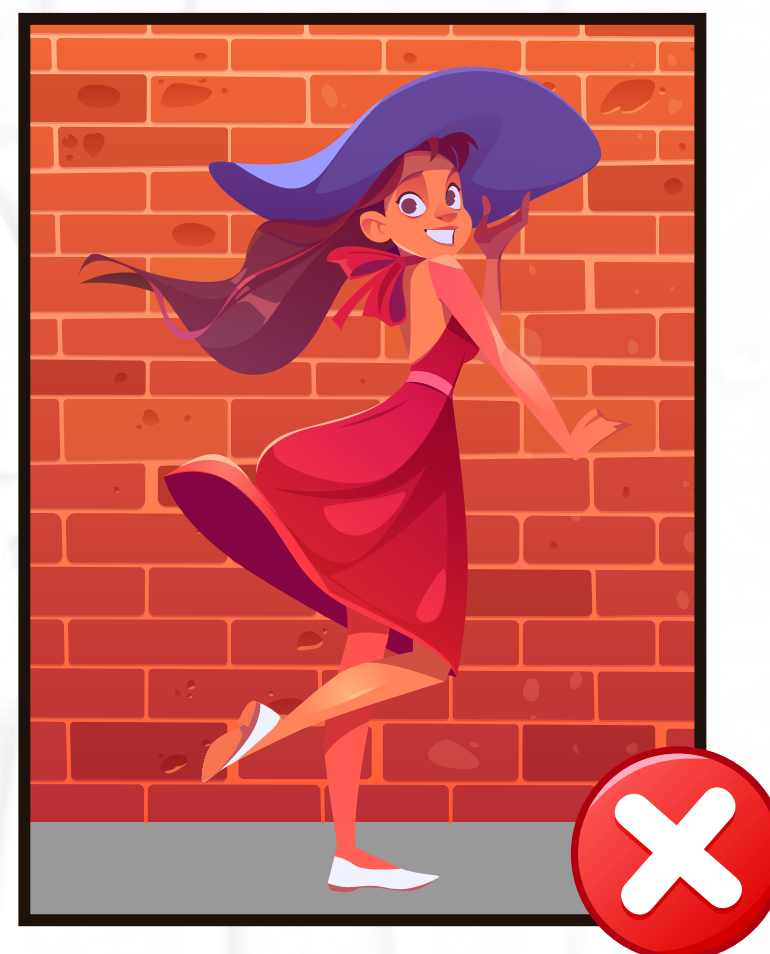
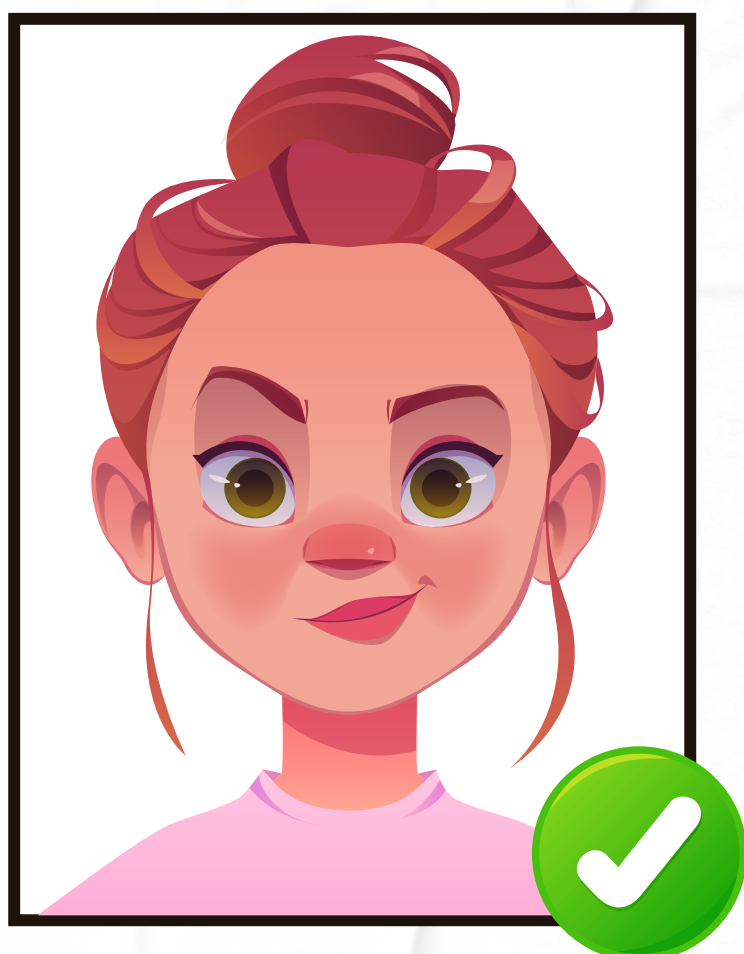
REVISA LOS DETALLES

La fotografía debe ser **totalmente de frente** mirando a la cámara.

Ten en cuenta que el **rostro** debe ocupar las **3/4 partes** de la fotografía.

Evita subir fotos de cuerpo completo pues el sistema no las aceptará.

El fondo debe **ser blanco**, evita elementos que generen distracción como: cuadros, afiches, puertas.





REVISA LA **CALIDAD**

Es importante que la fotografía tenga buena calidad, es decir, que no se vea **pixelada o borrosa.**





EXPRESIÓN NEUTRA

Mantén una expresión neutra al tomar la fotografía, **evita sonreír o hacer gestos.**





EVITA LOS ACCESORIOS

Al tomar la fotografía asegúrate de **no tener accesorios** que tapen el rostro, como **gafas o gorras**.

Si tienes **cabello largo** procura que **no cubra** ninguna parte de **tu rostro**.

